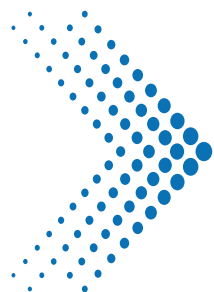




Donations : la solution qui optimise la gestion de vos stocks

En matière de gestion des stocks, il arrive que des références, à l'efficacité et aux qualités pharmaceutiques contrôlées nécessitent d'être détruites pour causes de nouvelles réglementations, modification nécessaire des emballages, etc.

Toutefois, plutôt que de les détruire, **une solution plus performante peut être envisagée.**



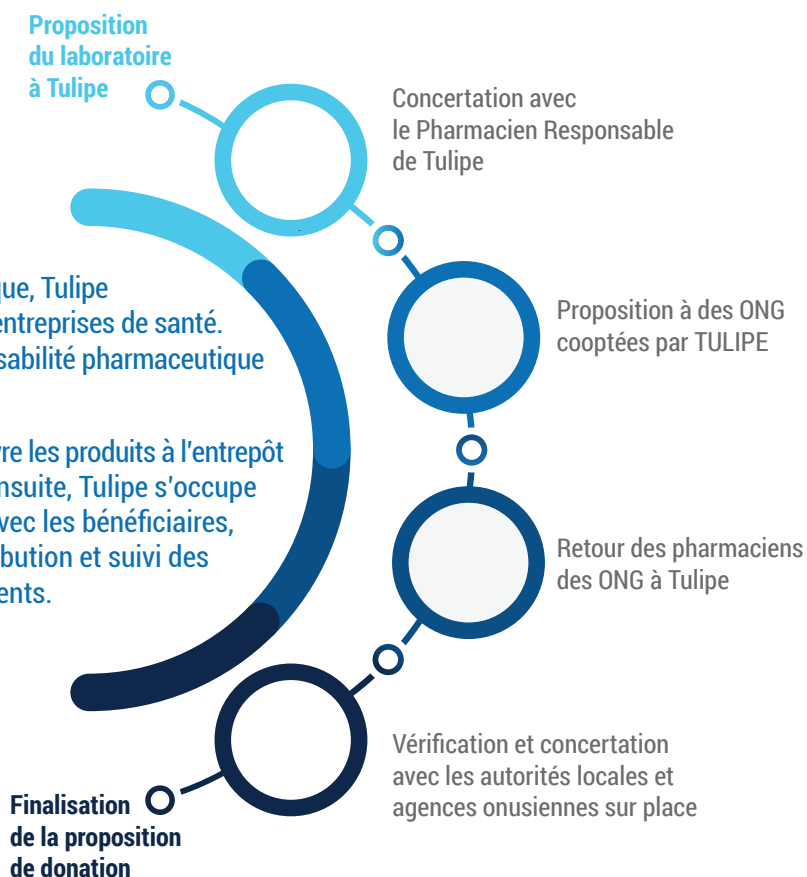
En faisant don de ces lots à l'Association Tulipe, votre entreprise fait le choix :

- De la **suppression des coûts de destruction** (au sein de filières spécialisées).
- D'une **défiscalisation des dons** sur leurs valeurs du PFHT à hauteur de 60%.
- D'un acte sociétal et environnemental, qui renforce votre **démarche RSE** et votre **statut d'acteur humanitaire**.
- De la **sécurité** et de la **traçabilité** ; en effet Tulipe assure la gestion de ses stocks par un pharmacien responsable et le suivi des actions des ONG sélectionnées sur le terrain.

LE DÉROULEMENT

En tant qu'établissement pharmaceutique, Tulipe peut gérer toute donation faite par les entreprises de santé. Le laboratoire transfère donc la responsabilité pharmaceutique à Tulipe.

Dans un premier temps, le laboratoire livre les produits à l'entrepôt de Tulipe situé en région parisienne. Ensuite, Tulipe s'occupe de la suite des opérations : contacts avec les bénéficiaires, respect des bonnes pratiques de distribution et suivi des donations sur le terrain jusqu'aux patients.



CONTACTEZ TULIPE

L'association Tulipe est reconnue pour avoir perfectionné une logistique réactive et sécurisée qui coordonne les dons des entreprises de santé et les besoins des ONG.

Tulipe – 01 45 03 88 41 - a.laridan@tulipe.org